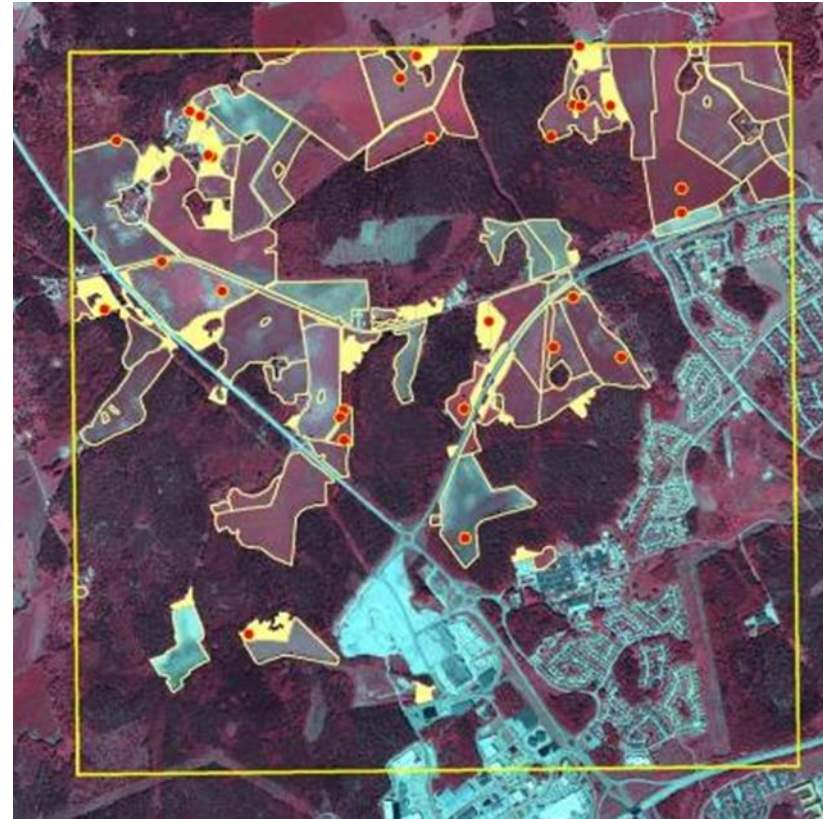
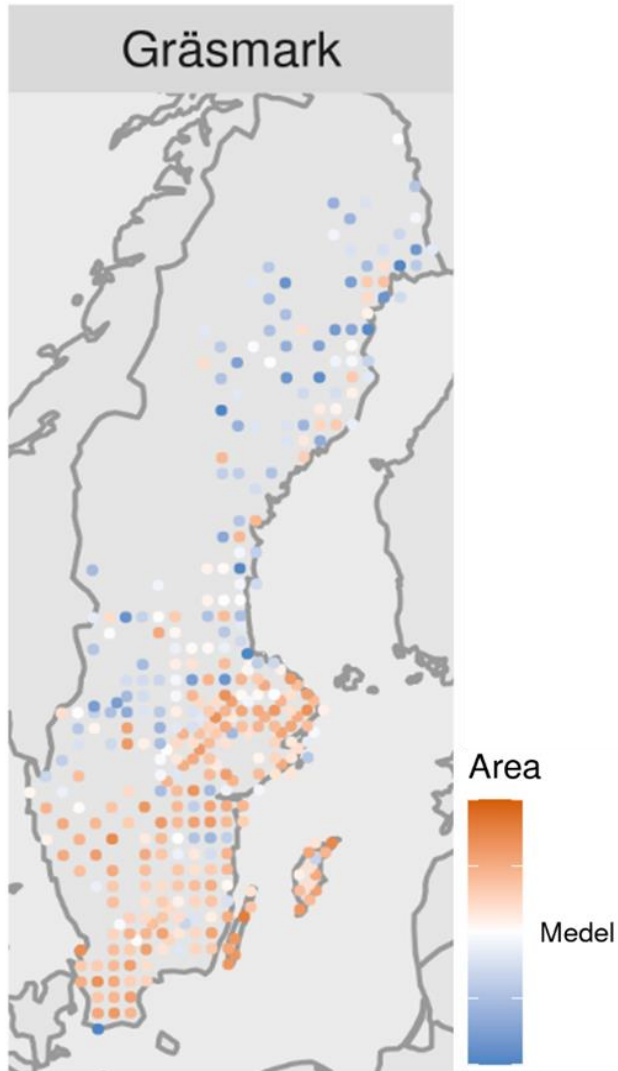


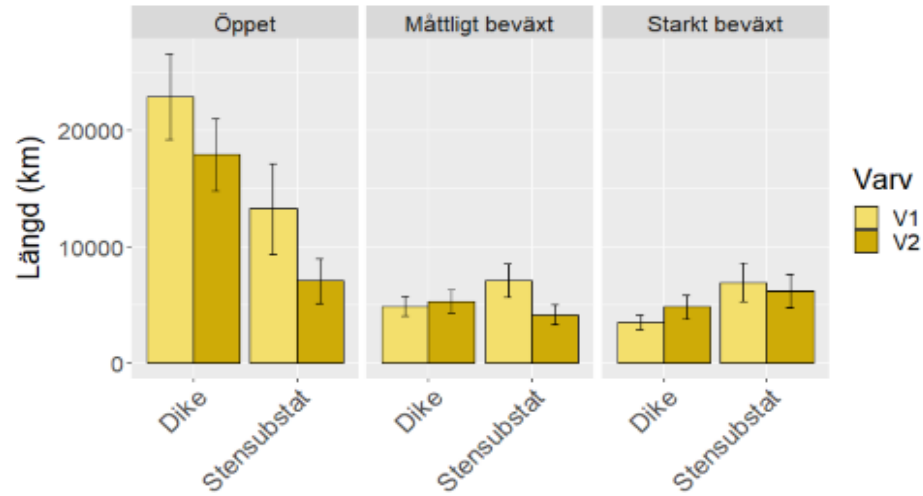
Regional miljöövervakning i landskapsrutor, Remiil

Landskaps- och naturtypsdata från stickprov (3 st GDP, 19 län + NV)

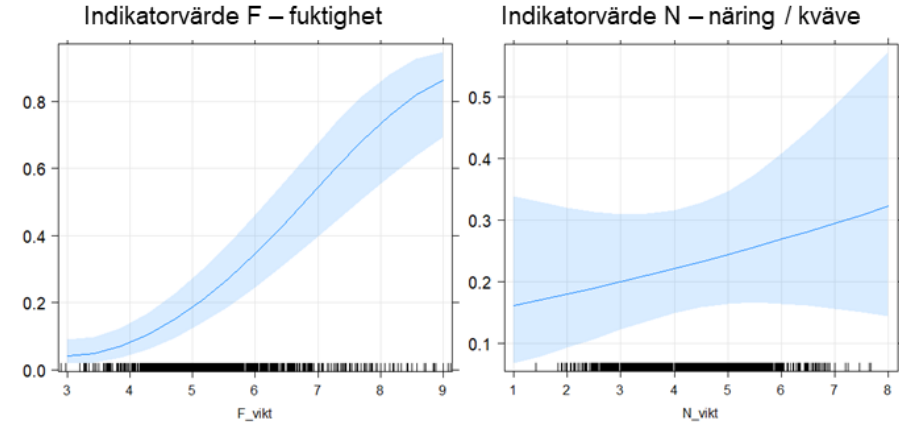


Analys av mängd och förändringar

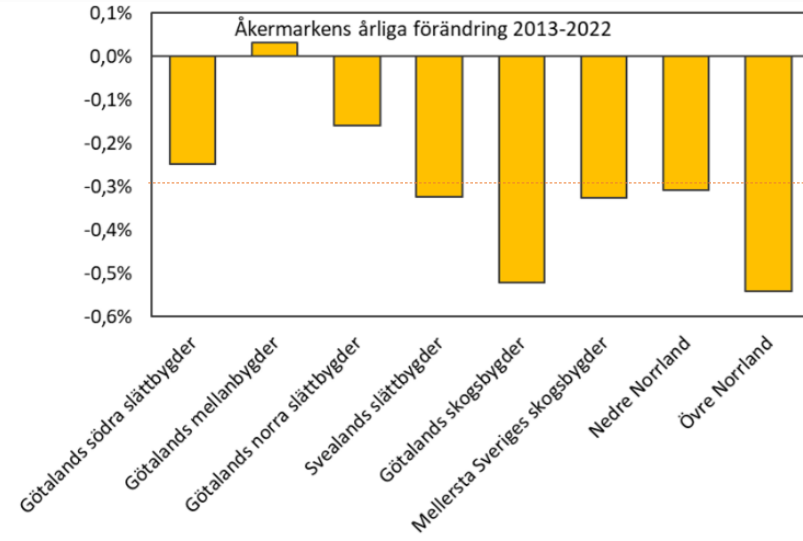
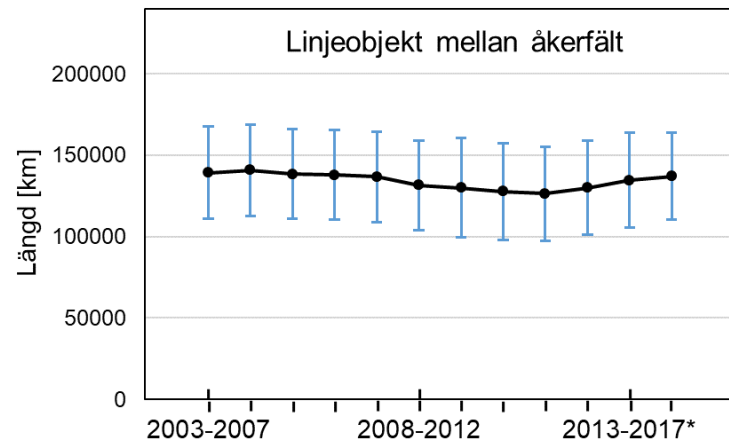
Mängd småbiotoper vid åkermark
= jämförelse av skattade värden



Sannolikhet för ökning av mängd buskar i gräsmarker = parvis jämförelse, modell med miljövariabler



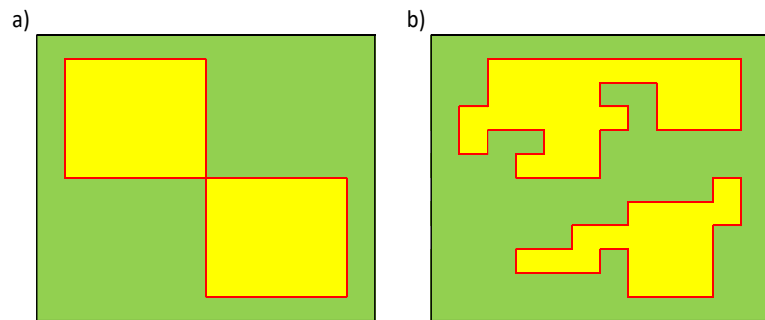
Förväntad förändringshastighet: mängd åkermark (från jordbruksstatistiken) $\approx 0,3\%$ per år



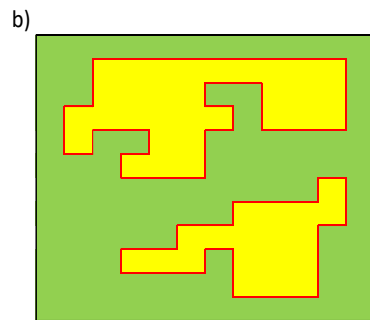
Exempel på sammansatta indikatorer

Åkerkantsindex
(längd kant per hektar)

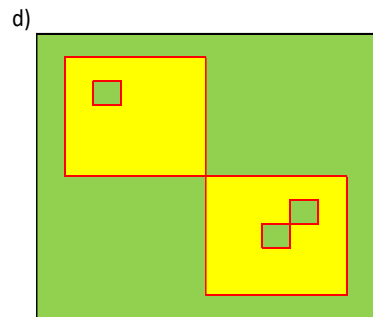
Bevarandestatus för naturtyper



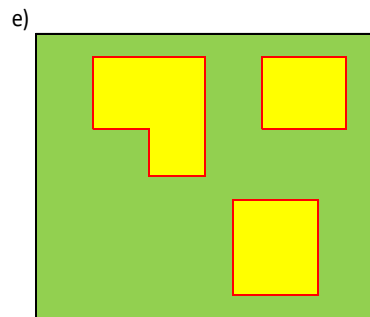
a)
Area 50 hektar
Kantlängd 4000 m
Kantindex 80 m/ha



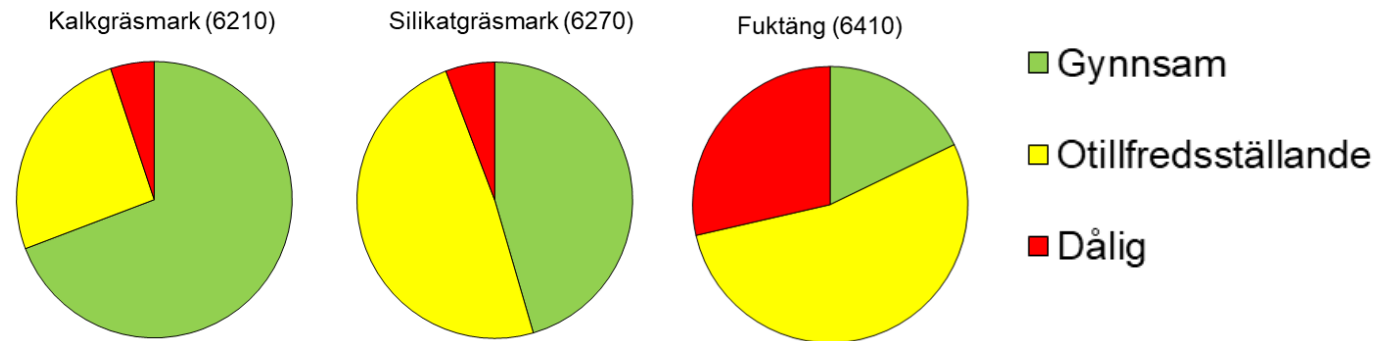
b)
Area 50 hektar
Kantlängd 6800 m
Kantindex 136 m/ha



d)
Area 47 hektar
Kantlängd 5200 m
Kantindex 111 m/ha



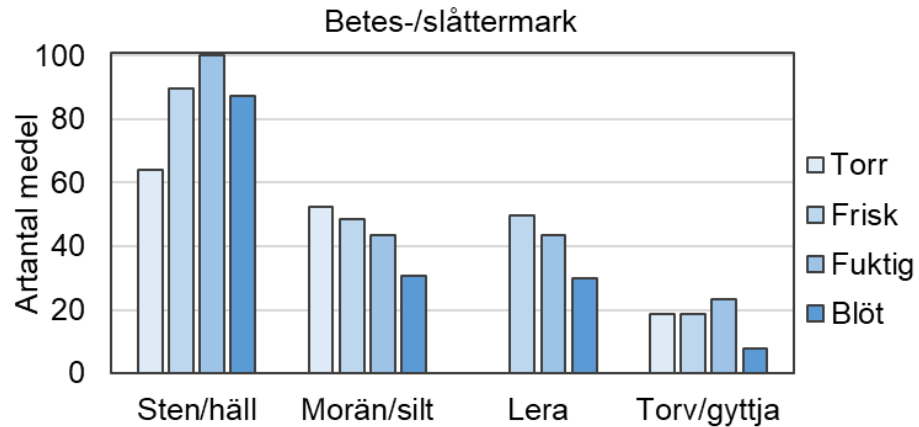
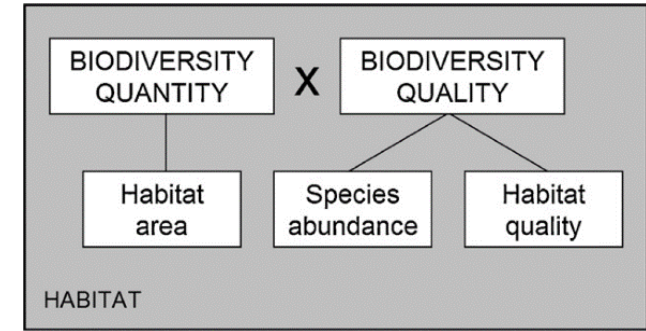
e)
Area 37 hektar
Kantlängd 4400 m
Kantindex 119 m/ha



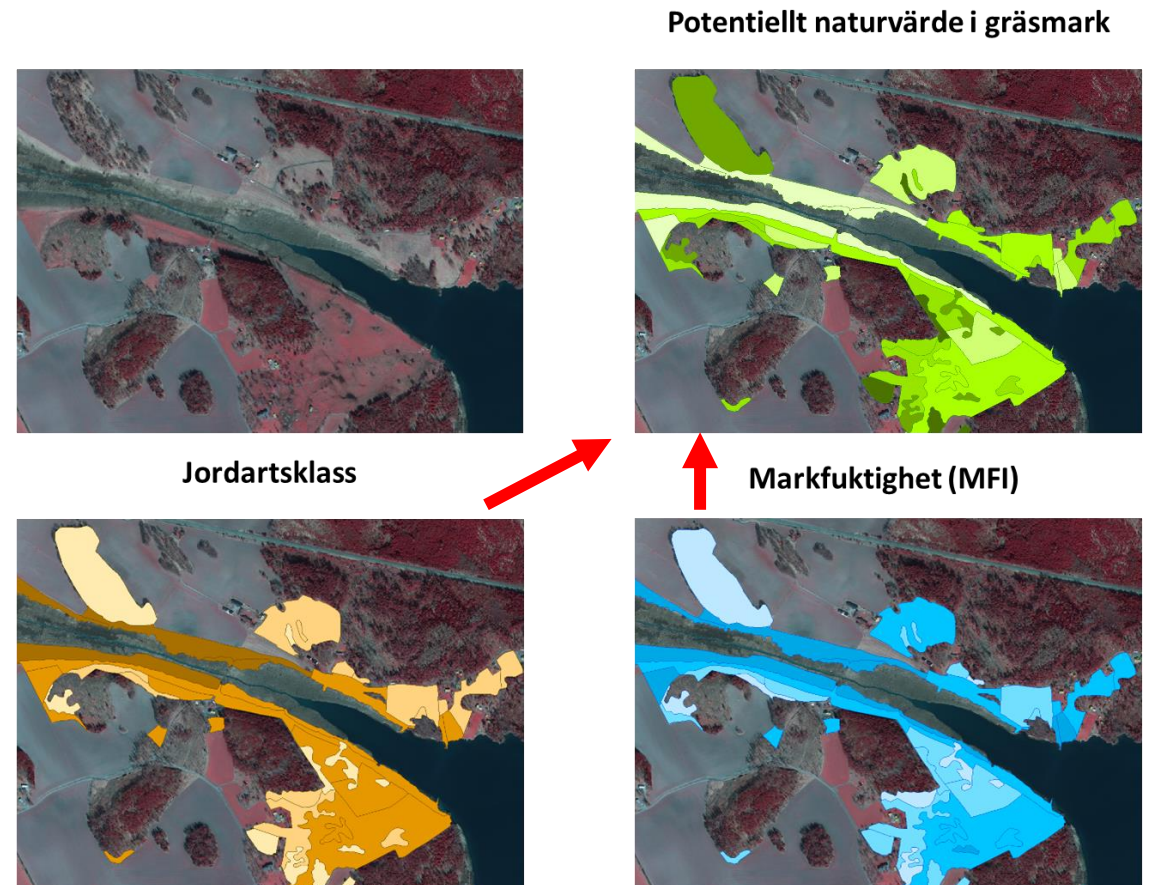
	Gynnsam	Otillfredsställande
Artantal (Ä&B-signalarter)	10-28 arter	5-9 arter
Näring (EIV viktat)	1,0-4,0	4,0-5,5
Trädäckning	0-30 %	31-60 %
Busktäckning	0-30 %	31-60 %
Veg.höjd <15 cm	61-100 %	31-60 %

Exempel på landskapsdata

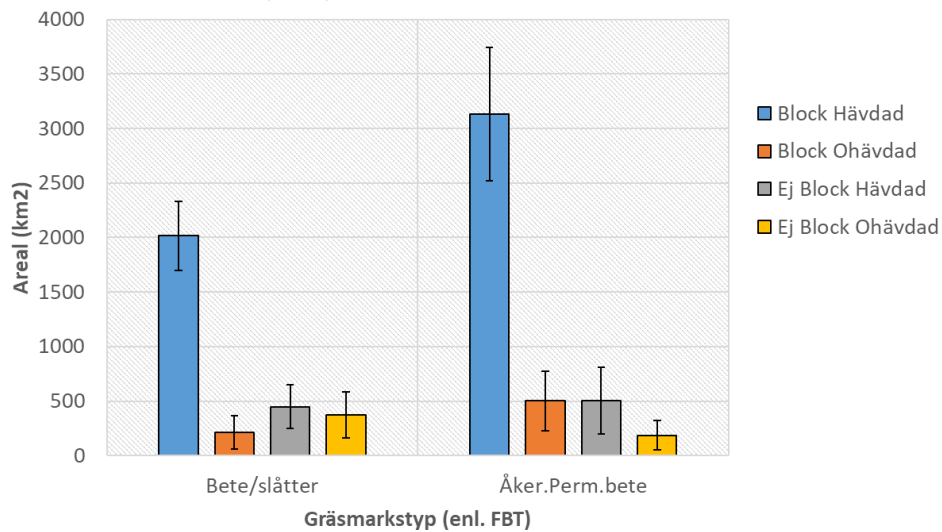
Kombinera data från stickprov med befintliga kartskikt



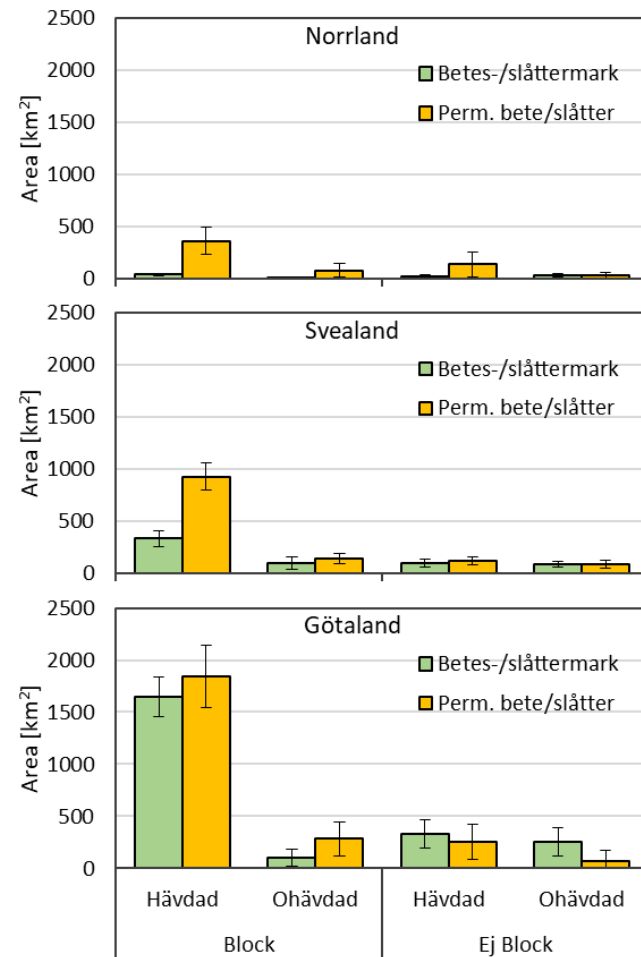
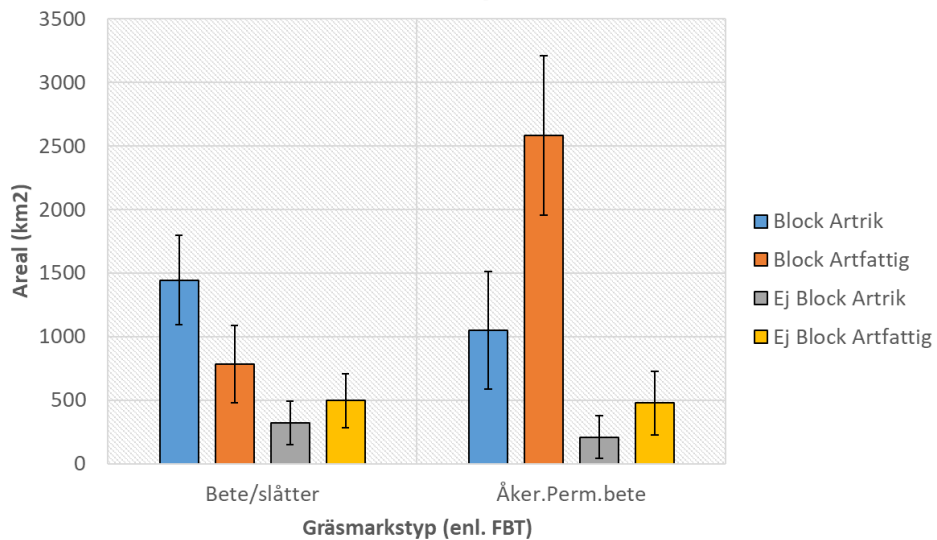
	Torr	Frisk	Frisk-fuktig	Fuktig/blöt
Sten/häll	71	91	100	73
Morän/silt	65	57	54	48
Lera	0	65	48	33
Torv/gyttja	25	13	36	28

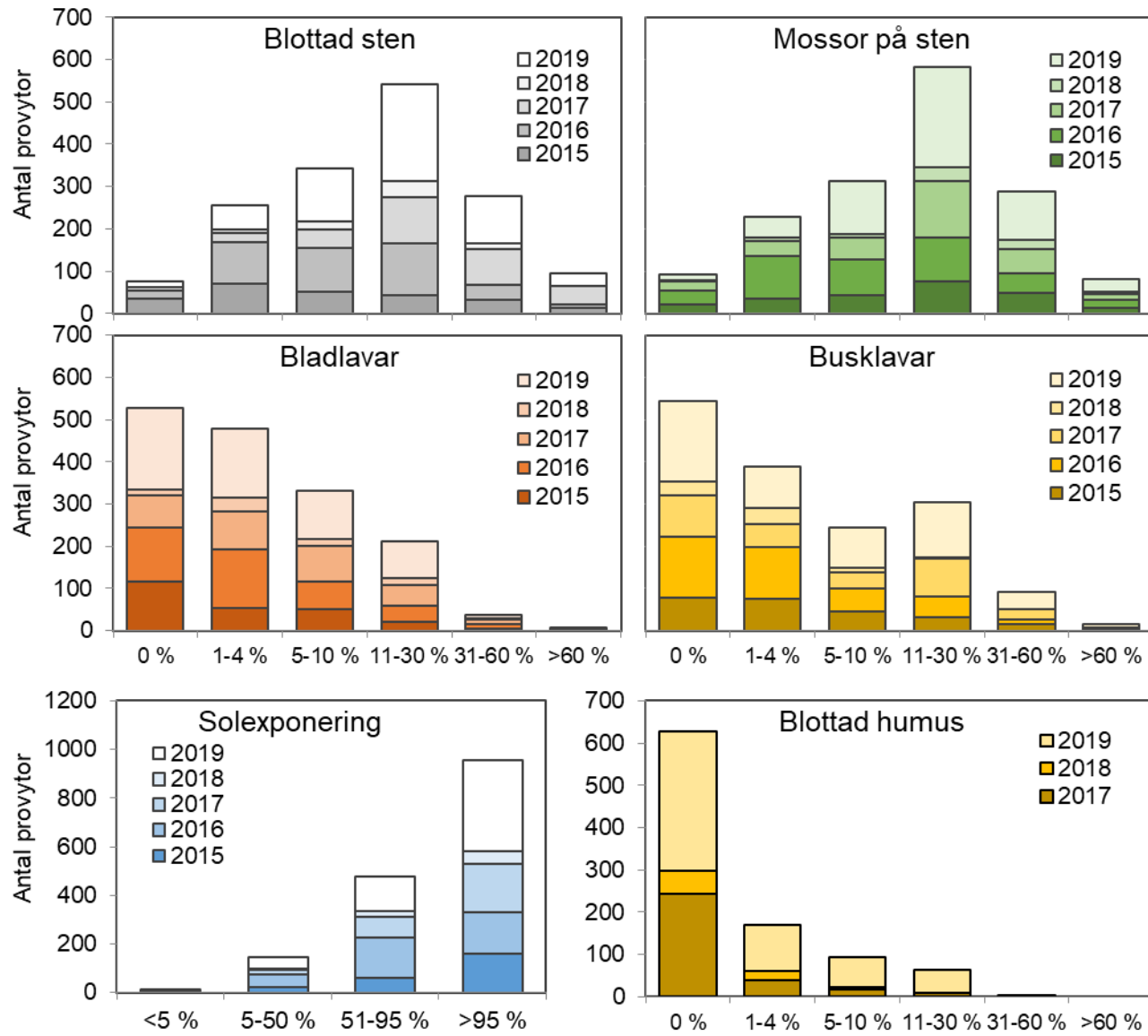


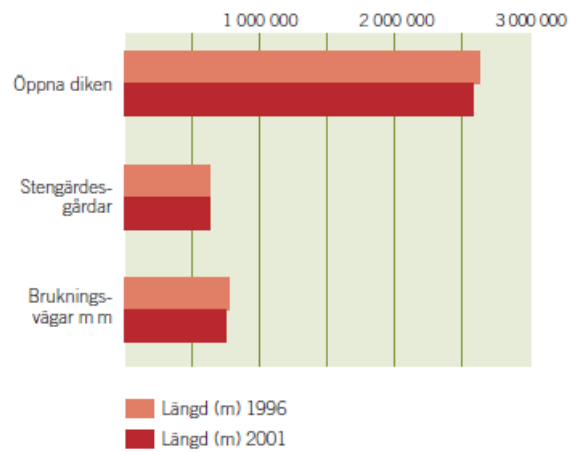
Skattad areal (Riket) hävdad / ohävdad betesmark inom och utanför block



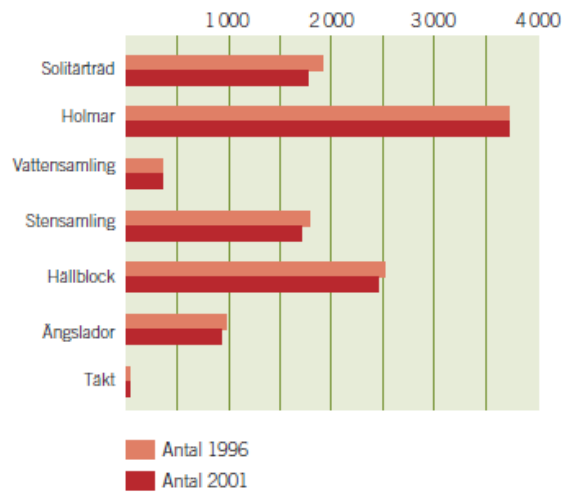
Skattad areal (Riket) artrik / artfattig betesmark inom och utanför block







Figur 4. Längd av linjeobjekt från LiM:s flygbildsbaserade kartering vid jordbruksmark i 20 socknar, för åren 1996 och 2001. Figuren är hämtad från Vävare m.fl. (2005).



Figur 5. Längd av punktobjekt från LiM:s flygbildsbaserade kartering vid jordbruksmark i 20 socknar, för åren 1996 och 2001. Figuren är hämtad från Vävare m.fl. (2005).

