

Frukostwebbinarium om hållbar konsumtion – cirkulär ekonomi

Tro, hopp och visioner –

Malin Leth, Ordförande Expertgruppen Normskifte

Delegationen för cirkulär ekonomi –

Ylva Notini Wallén, Samordnare Delegationen för
cirkulär ekonomi



RUS (Regional Utveckling och samverkan i miljömålssystemet) är länsstyrelsernas samverkansorgan för det regionala miljömålsarbetet.

Aktuellt inom cirkulär ekonomi - RUS

- RUS och nationella myndigheter kommer att bjuda in till frukostwebbinarier v 40 och 41
- RUS nätverk för kontaktpersoner för cirkulär ekonomi på länsstyrelserna och samarbetsyta för cirkulär ekonomi
- Ett resurseffektivt och cirkulärt Dalarna [Cirkulär ekonomi - Energiintelligent Dalarna](#)

- Miljömålsrådets programområde Cirkularitet i klimatomställningen
- Cirkulär ekonomi i växtodling – LEKS och RUS
Mer information kontakta: Berit Löfgren, berit.lofgren@lansstyrelsen.se

Kontaktpersoner:

Susanne Dahlberg, Susanne.Dahlberg@lansstyrelsen.se

Maja Kling Ek, maja.kling.ek@lansstyrelsen.se

Delegationen för Cirkulär ekonomi

RUS referensgrupp för Hållbar konsumtion och cirkulär ekonomi den 15 maj 2023

Ylva Notini Wallén, kanslichef

Hur startade Delegationen?

- Förslag i SOU Från värdekedja till värdecykel (Ola Alterå) 2017.
- 2018-augusti 2022 Tillväxtverket.
- Från 1 september 2022 Naturvårdsverket med nytt uppdrag.



Vad är Delegationen?

- Rådgivande organ till regeringen som fattar egna beslut.
- Inskrivnen i Naturvårdsverkets instruktion = permanent verksamhet. Naturvårdsverket är Delegationens värdmyndighet.
- Obligatorisk rapport till regeringen den 1 mars varje år - men kan lämna inspel när den vill.



Delegationen

Från vänster:

Tony Clark

Avfall Sverige

Anders Kärrberg

Volvo Cars

Caroline Andermatt

Myroma

Tomas Kåberger

Ordförande i Delegationen

Mattias Philipsson

Svensk plaståtervinning

Annika Helker Lundström

Vice ordförande i Delegationen

Anna Graaf

White arkitekter

Saknas på bilden:

Sofie Eliasson Morsink

Coca cola Europacific partners

Mattias Lindahl

Linköpings universitet



Uppdrag i instruktionen

Delegationen för cirkulär ekonomi är ett rådgivande organ till regeringen som ska:

- bidra till näringslivets omställning till en cirkulär ekonomi.
- identifiera hinder för näringslivets omställning till en cirkulär ekonomi.
- synliggöra och kommunicera näringslivets möjligheter med en omställning till en cirkulär ekonomi.

Fokusområde

- Globala försörjningskedjor och möjligheten att fritt importera råvaror och produkter. God hushållning och väl fungerande återvinning säkerhetspolitiskt viktigt för Sverige och EU.

Aktivitet

- Almedalen 30 juni
Cirkulär ekonomi kräver ett tydligt internationellt fokus (med Mistra REES)
- Kritiska material (t.ex. jordartsmetaller) ett av huvudtemana på Delegationens årskonferens i november 2023

Fokusområden

Den organiserade brottsligheten riskerar att konkurrera ut seriösa företag som hanterar avfall och återvinning, och sedan orsaka kostnader för stat och kommuner. Svenska myndigheter behöver ökade resurser.

Aktivitet

Seminarium i höst: Tillsyn för cirkulär ekonomi

Fokusområde

Svenska företag och myndigheter behöver göras medvetna om att EU kommer bli alltmer styrande, med högre krav på cirkulär råvaru- och produktanvändning. Förmåga att uppfylla kraven blir avgörande för företagens överlevnad.

Aktivitet

- Kansliet har rekryterat senior expert inom EU: Åsa Ekberg-Österdahl från Naturvårdsverket
- Utvärdering av Kickstart cirkulär ekonomi pågår; utbildningspaketet mot små och medelstora företag finansierat av Vinnova och genomfört av RISE och Södertälje Science Park

Förslag från årsrapporten för 2022

- Myndighetsuppdrag att etablera ett samverkansprogram för ökad återanvändning och återvinning inom svensk tillverkningsindustri. Delegationen kommer att anordna ett större seminarium om cirkularitet i byggsektorn i höst.
- Utöka RUT och ROT för att få produkter att användas och leva längre.
- Inför ett Bonus Malus-system för att förlänga produkters livslängd.
- Inför nationella mål för ökad cirkulär användning av råvaror och produkter och minskade förluster av dem i samhället.

Nyhetsbrevet är ute!

Prenumerera via hemsidan:

delegationcircularekonomi.se



Kontakt

Webb

www.delegationcirkularekonomi.se

E-mail

samordningdelcirkek@naturvardsverket.se

Kanslichef

Ylva Notini Wallén (nås på adressen ovan)

TRO, HOPP OCH VISIONER

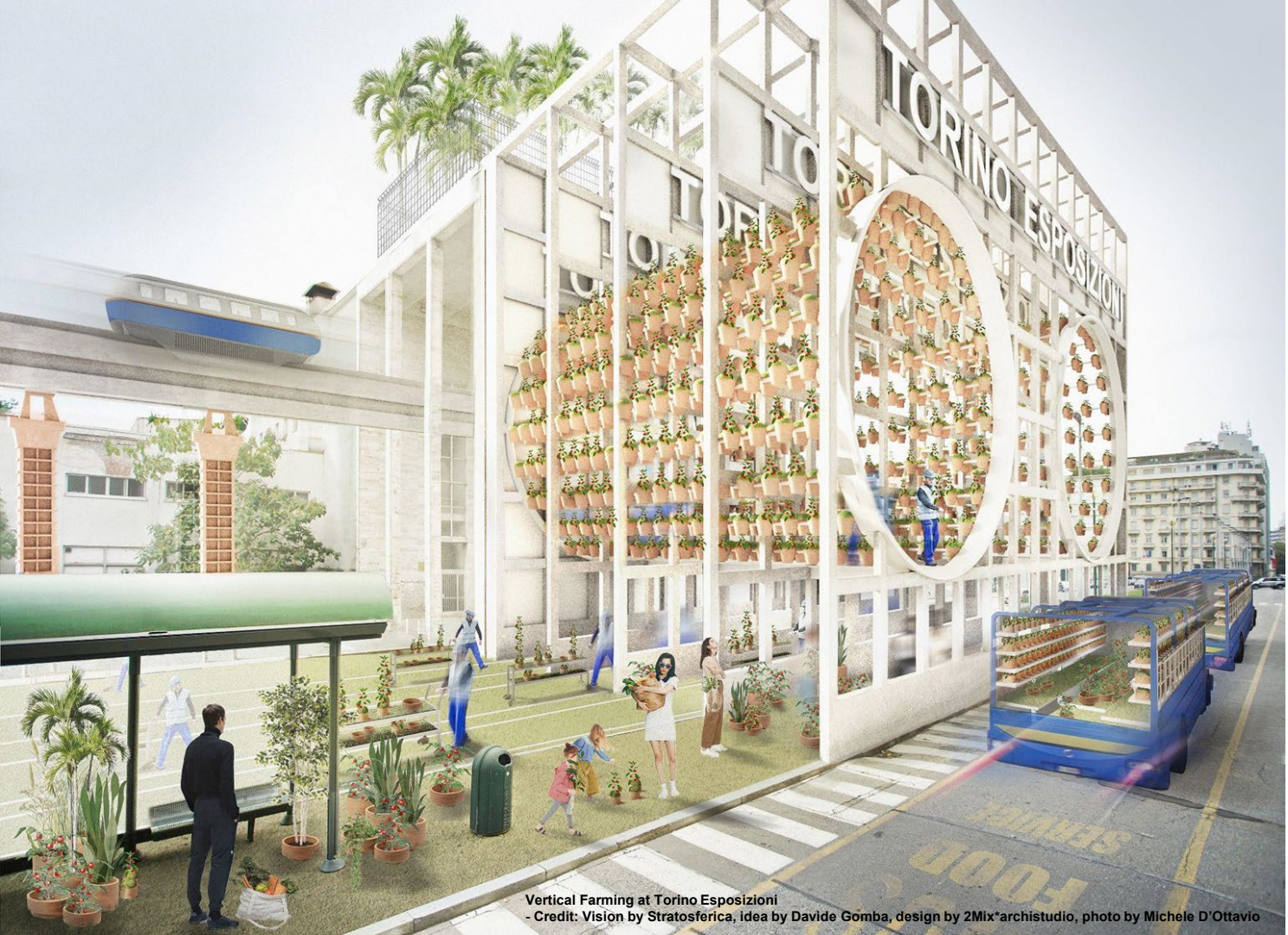
- Hur vi uppnår ett cirkulärt samhälle genom normskifte för alla.



NORMSKIFTE FÖR ALLA

Vårt gemensamma
samhällsprojekt att skapa ett
cirkulärt, modernt
nettonollsamhälle är **möjligt**.





Vertical Farming at Torino Esposizioni
- Credit: Vision by Stratosferica, idea by Davide Gomba, design by 2Mix*archistudio, photo by Michele D'Ottavio

HUR VI GÅR TILLVÄGA

3 FAKTORER

- Kombinationen av **insatstyper**.
- **Emotionell** anknytning.
- Individer måste kunna **identifiera** sig och känna sig **inkluderade**.



Climbing walls under the bridges' arches
- Credit: Vision by Stratosferica, idea by Alessandro Bevilacqua, design by FattoreQ

VARFÖR?

GENOMGRIPANDE FÖRÄNDRING

För att hålla ekonomin inom de planetära gränserna krävs **normskifte**, som är mer och något annat än gradvisa förbättringar i befintligt system.





STARK CIRKULÄR EKONOMI

Vår förmåga att **samspela** och vår **emotionella bindning** till samhällets utveckling kan styra utgången av ett normskifte.

BETEENDE OCH DRIVKRAFTER

Alla samhällsinvånare behöver kunna känna sig **inkluderade** och **engagerade**, utifrån egna preferenser, värderingar och övertygelser.





Plants measuring the level of pollution
- Credit: Vision by Stratosferica, Idea by Nicolò Taglia, design by R3 Architetti

NORMSKIFTESDRIVEN OMSTÄLLNING

EXPERTGRUPPEN FÖRESLÅR

På kort sikt att Regeringen:

- Balanserar upp rådande tyngdpunkt på styrande åtgärder med ett **ökat fokus på stöttande åtgärder.**
- Uppdrar åt Delegationen för Cirkulär Ekonomi att **visualisera och kommunicera attraktiva framtidsscenarier.**
- Uppdrar åt svenska lärosäten att **rapportera hur humaniora integreras i kurser och program.**

EXPERTGRUPPEN FÖRESLÅR

På lång sikt att Regeringen:

- **Kompletterar** den gradvisa omställningen till en cirkulär ekonomi **med åtgärder som accelererar normskiftet.**

HÄLSNINGAR FRÅN FRAMTIDEN



BANKEN OCH BÖRSEN

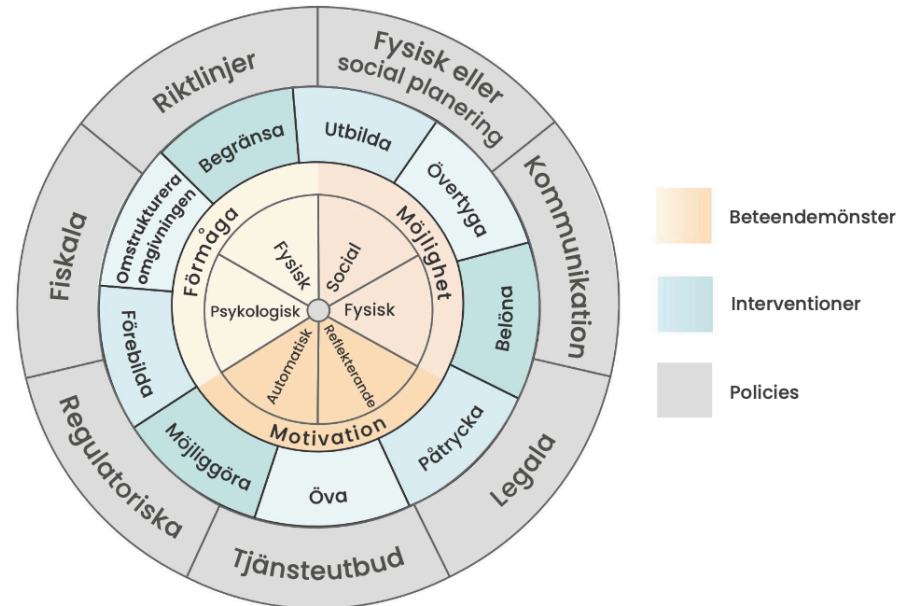
“ Tänk förr när priset på jungfruliga råvaror var så billigt att vi inte ens tänkte på vilka sociala, ekonomiska och miljömässiga skador det orsakade. Med de nya kraven för att få finansiering säkrar vi effektiv resursförsörjning både för företagen och för samhället. Råvarorna hämtas numera närmare produktionen och leverantörskedjan är kortare. “



TASK FORCE LINDESBERG

Särskilt fokus på stöttande insatser:

- Övertyga
- Öva
- Omstrukturera omgivningen
- Förebilda
- Möjliggöra



Figur 1. Beteendeförändringshjulet (The Behaviour Change Wheel) anpassad av Expertgruppen Normskifte utifrån Michie, van Stralen & West (2011).

TACK!

Ta del av Normskiftesrapporten "TRO, HOPP OCH VISIONER - hur vi uppnår ett cirkulärt samhälle genom normskifte för alla" [här](#).

För mer information kontakta: Presskontakt Axfoundation: Linda Andersson, kommunikationsansvarig, linda.andersson@axfoundation.se, 073-087 15 70; Malin Leth, ordförande i Expertgruppen Normskifte och Impact Leader på WA3RM, malin@wa3rm.se, 072-4489803.

Medlemmar i Expertgruppen Normskifte: Amelie Silfverstolpe, Axfoundation, Anna Haupt, Industrifonden, Anna Velander Gisslén, SVID, Stiftelsen Svensk Industridesign, Birgitta Losman, Högskolan i Borås, Elisabeth Lindh, Sweco, Fredrik Björk, Malmö Universitet, Kata Nylén, Klimatpsykologerna, Lina Gustavsson, The Bacon Hospital, Lina K Wiles, OKQ8 Scandinavia, Malin Leth (ordförande), WA3RM, Malin Möller, Bilia, Mats Huss, Footprint Level, Nina Fall, IKEA, Per Kristensson, Karlstad Universitet, Sara Olofsson, Kährs Group, Sofia Ulver, Lunds Universitet, Susanna Winblad, Region Skåne.